



INICIAL

ORGANIZAÇÃO

PROGRAMAÇÃO

INSCRIÇÕES

SUBMISSÃO DE TRABALHOS

LOCAL

Palestras

PALESTRA 3: Alinhamento da estratégia empresarial e o BI

Resumo: Esta palestra visa apresentar o alinhamento estratégico de uma empresa, que usam diversos softwares para gestão (ERP, CRM, entre outros), com softwares de inteligência de negócios que extraem e preparam dados de softwares de gestão visando auxiliar os gestores no processo de tomada de decisão.

Palestrante: Hermes Freitas

Mini-Curriculum: Gestor de Estratégia e Inovação da Inteligência de Negócios. Formado em Tecnologia da Informação pela UFRGS, atua no mercado de TI há 40 anos. Fundador da SADIG. Possui especialização em Gestão e Planejamento Estratégico e atuou como gerente de sistemas em empresas de grande porte. Também responsável pela academia da IN. Seu foco é apresentar as grandes oportunidades geradas pela interação entre soluções de BI e BD com gestores possibilitando transformações importantes e positivas e novas maneiras de administrar, compatíveis com a dinamicidade de nossos tempos.

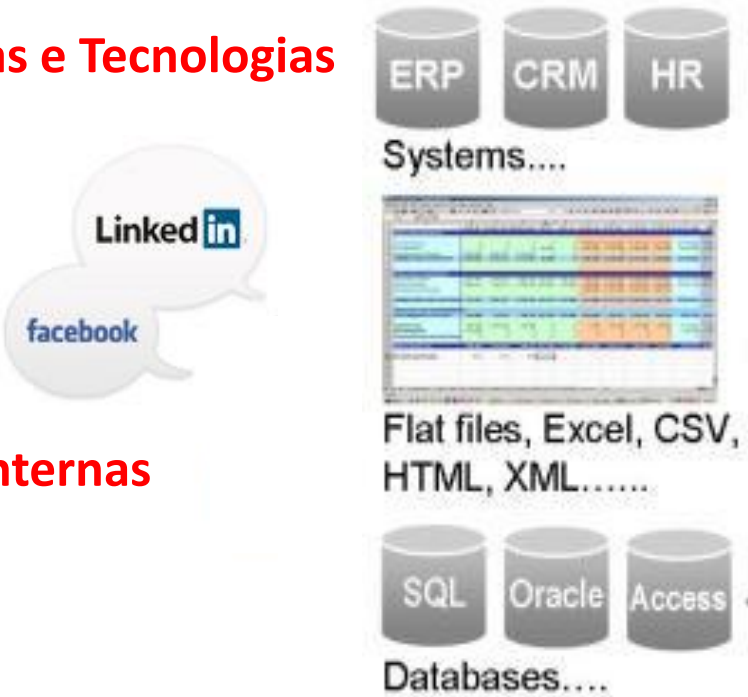


Superabundância de Dados!

Dados Estruturados Transacionais (ERPs)

Dados Desestruturados

Diversos Sistemas e Tecnologias

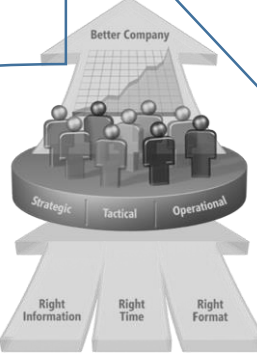
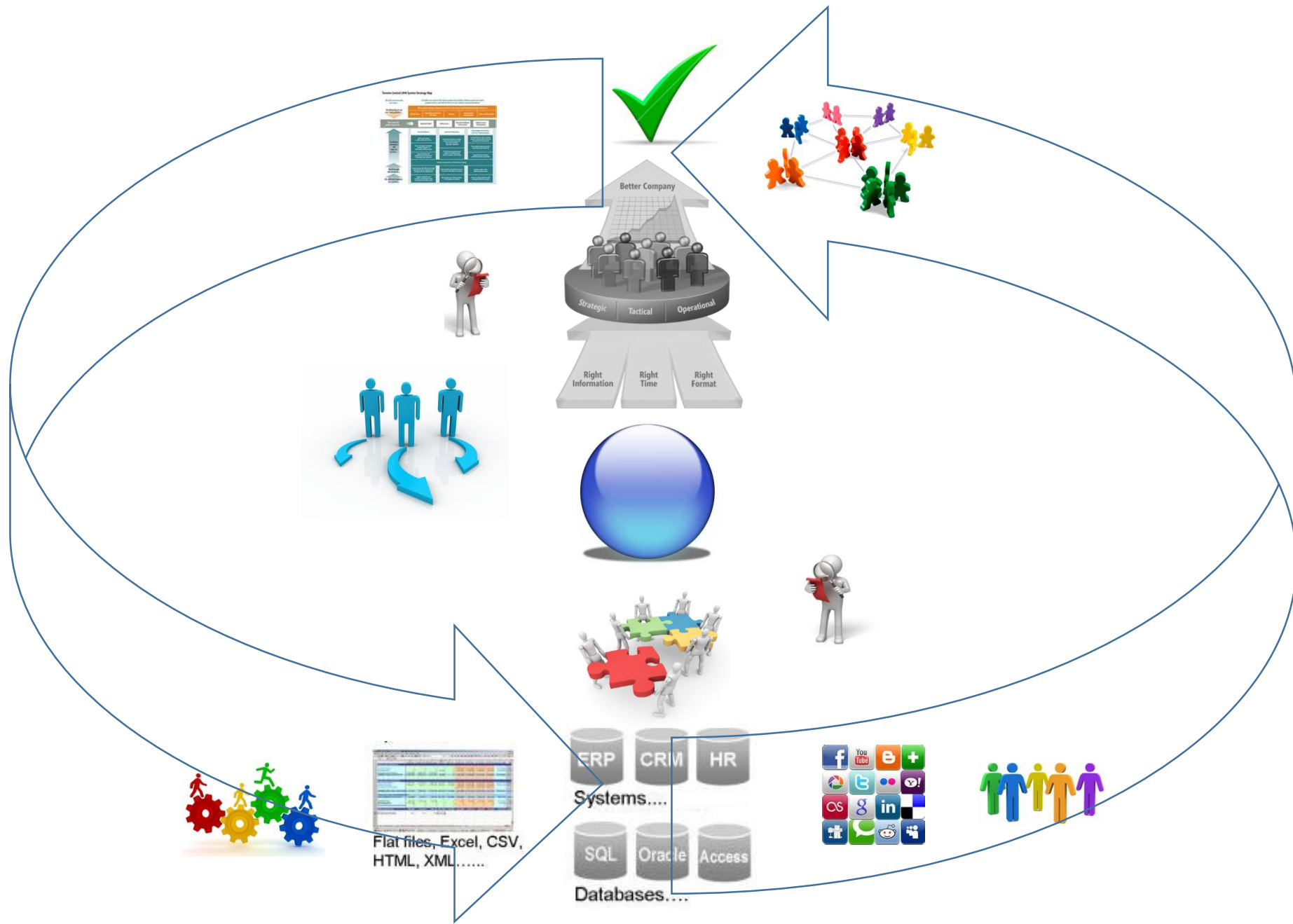


Informações Internas

Informações Externas

Planilhas Individuais

Planilhas Departamentais



Flat files, Excel, CSV, HTML, XML.....

ÁREAS DE DESENVOLVIMENTO NO ÂMBITO CORPORATIVO



ÁREAS DE DESENVOLVIMENTO - ÂMBITO PESSOAL



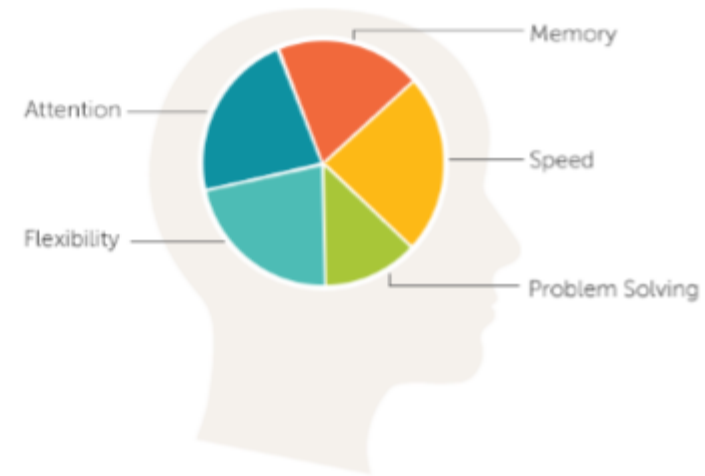


GESTÃO DE INFORMAÇÕES

A GESTÃO DE INFORMAÇÕES

O **grande desafio das empresas**, no que tange à **Gestão da Informação**, está em conciliar a **integridade e segurança** do que está sendo disponibilizado, em sintonia com a velocidade e dinamismo dos seus negócios.

Atenção aos **processos, metodologias** e inclusão das áreas de negócio à **estratégia da Gestão da Informação** desde o início dos mesmos, buscando integração e comprometimento de todos.



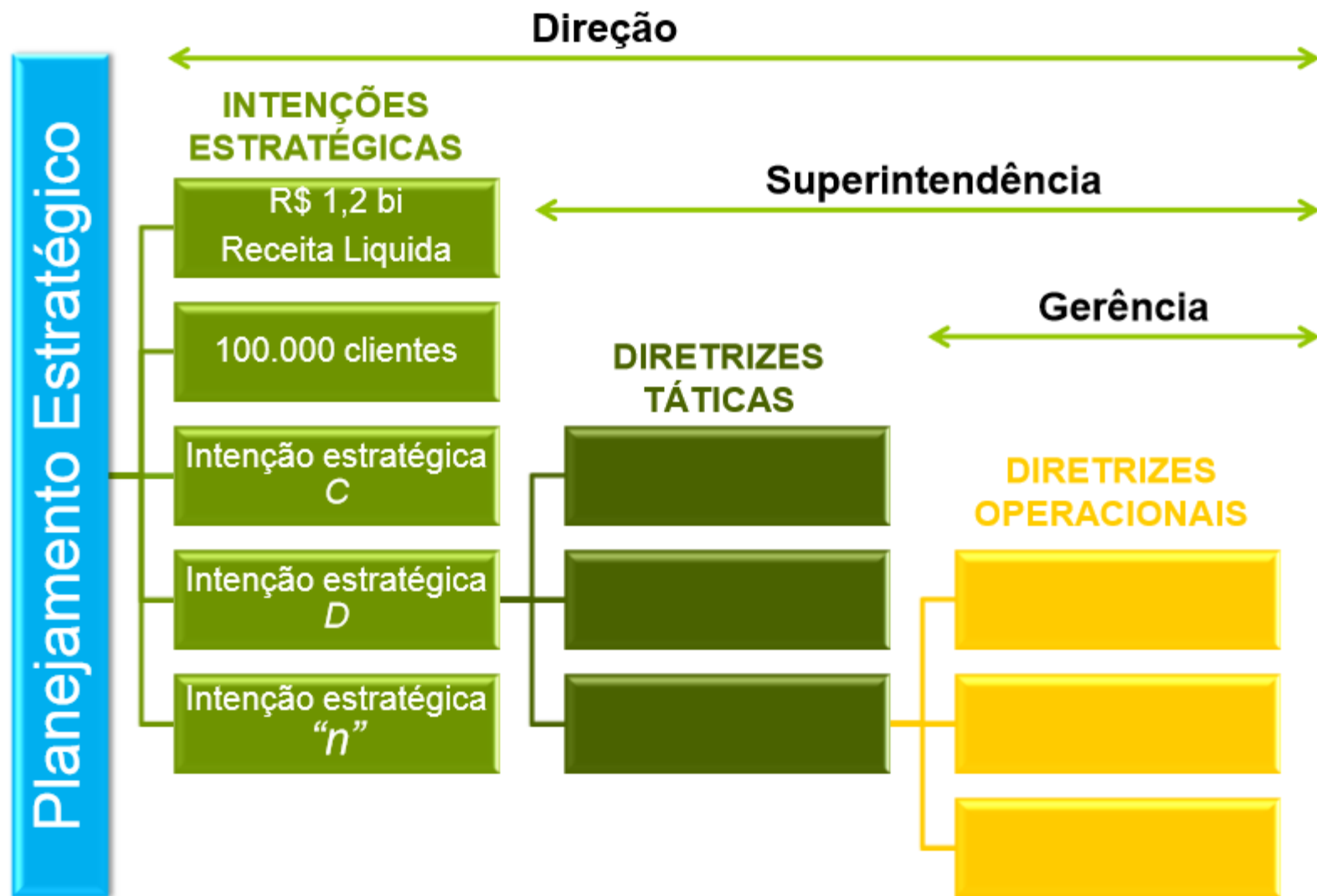
CULTURA - GESTÃO DE INFORMAÇÕES

A base para a introdução de uma *nova cultura* de informação nas empresas passa por analisar e considerar **4 pilares principais**:

- **Processos e Metodologias**;
- **Tecnologia e Infraestrutura**;
- **Capital Humano** – Novas Competências e Conhecimento;
- **Cultura Organizacional** – **Uso efetivo das informações para maximização dos resultados.**



MAPA ESTRATÉGICO - NÍVEIS



NÍVEIS DA INFORMAÇÃO



IMPLANTAÇÃO DO **BICC** (BUSINESS INTELLIGENCE COMPETENCY CENTER)

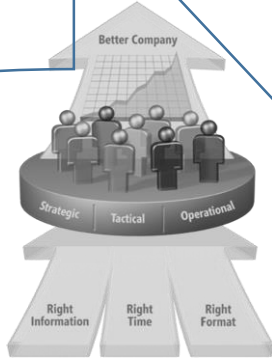
Desenvolvimento de uma **estrutura organizacional**, física ou virtual, que agrupa pessoas com *diferentes perfis*, conhecimentos técnicos e de negócio, com o intuito de promover a entrega da informação aliada à **democratização do conhecimento** através da organização.

O **BICC** possui algumas características principais que podemos destacar:

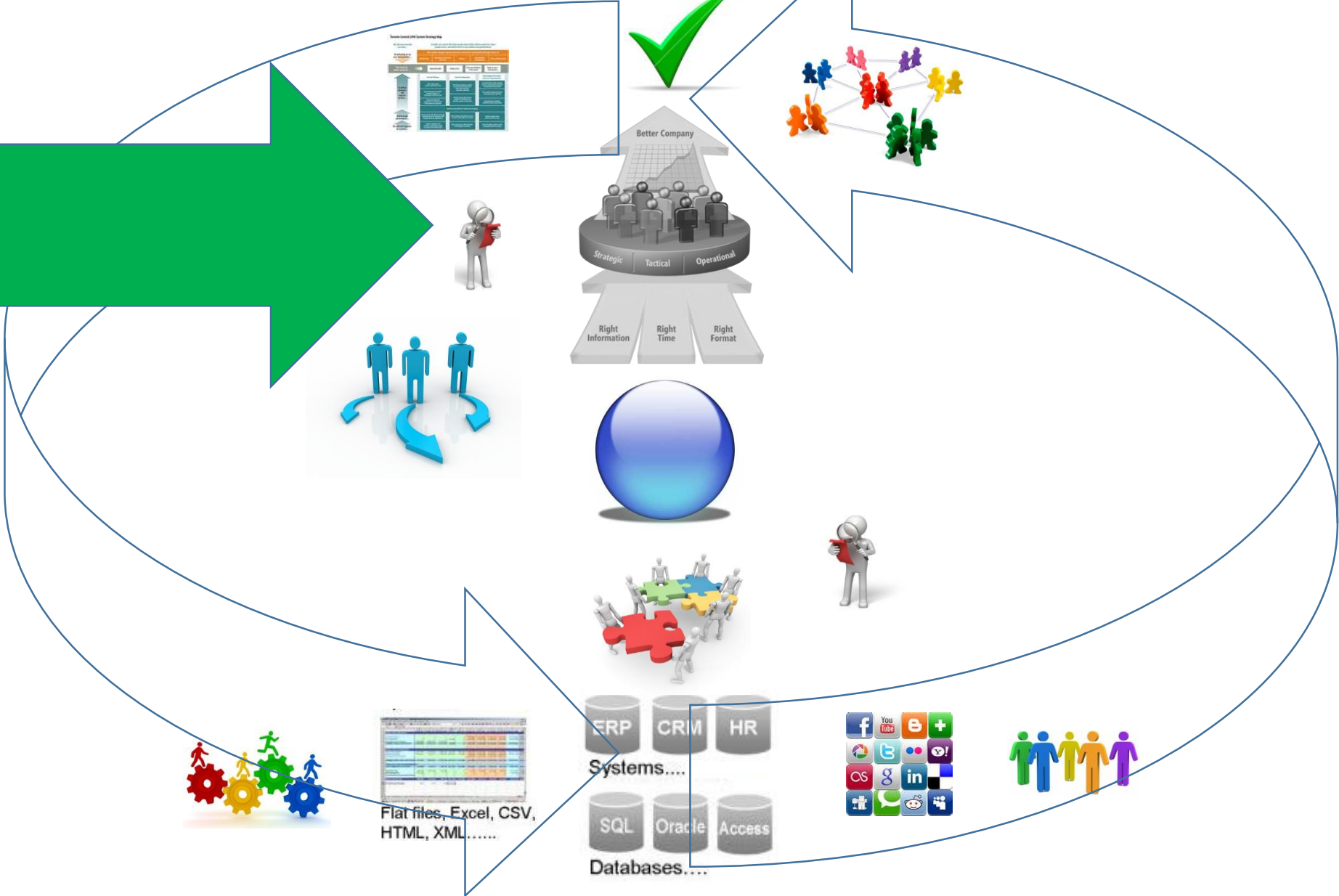
- Busca o *alinhamento entre a estratégia e gestão das informações corporativas*;
- Permeia toda a corporação (**cross-functional**);
- Promove o **compartilhamento do conhecimento** entre as áreas de negócio.

IMPLANTAÇÃO DO BICC



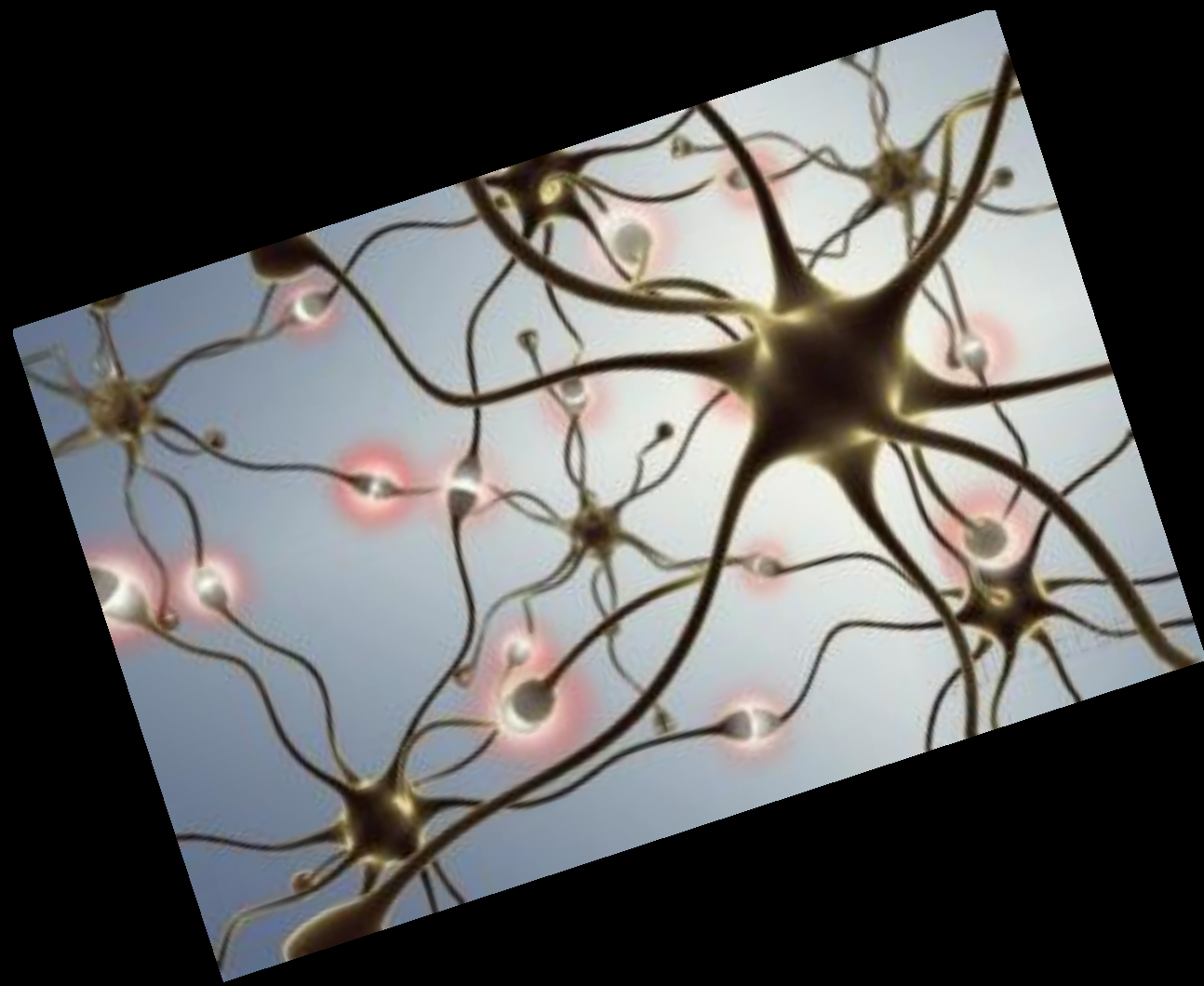


Flat files, Excel, CSV, HTML, XML.....









TURN
KNOWLEDGE
INTO ACTION



Mais *oportunidades*
para a
Inteligência
e o
Conhecimento
das **pessoas**
nas
Organizações!

Obrigado