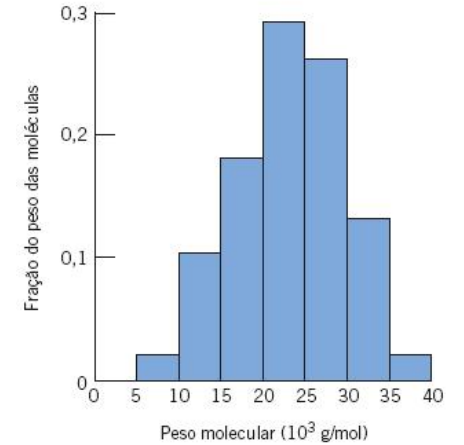
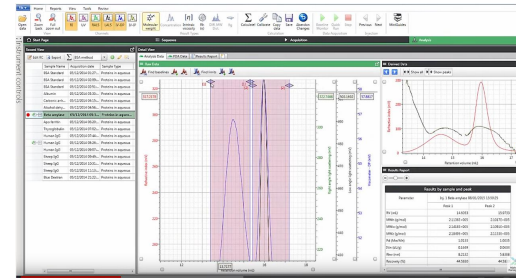
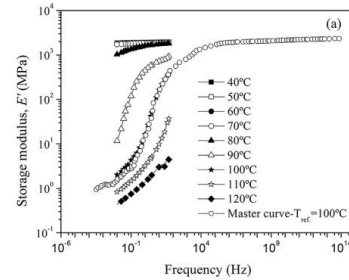
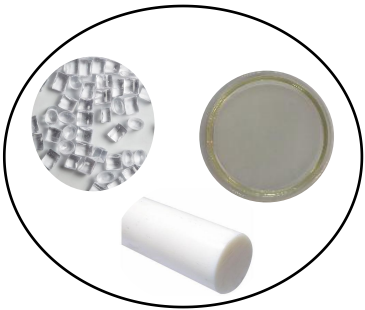


# Determinação da distribuição da massa molar de polímeros amorfos em estado sólido por meio da construção de um analisador dinâmico-mecânico e solução de problemas inversos

O método padrão para determinação da MWD é a Cromatografia por Exclusão de Tamanho (SEC), no entanto este método não utiliza polímeros em estado sólido.



O objetivo é propor uma alternativa utilizando a reologia analítica com a resolução algébrica de um problema inverso.



$$\frac{G(t)}{G_N^0} = \left( \int_{M_c}^{\infty} F^{1/\beta}(M, t) w(M) d \ln M \right)^\beta$$

