

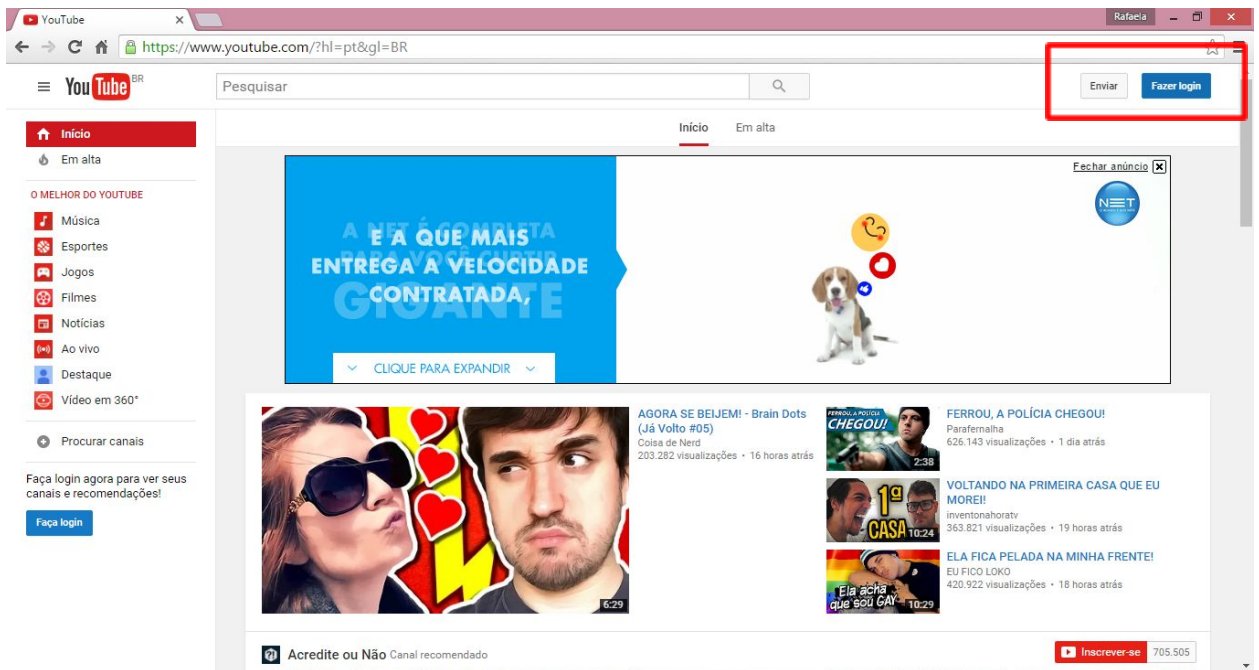
Tutorial para publicação de vídeo no site “YouTube”

Atenção...É necessário uma conta Gmail para a publicação do vídeo no YouTube.

Passo 1: Entre no seu navegador, e digite “YouTube”.



Passo 2: Clique em “Fazer login”.



Passo 3: Ao clicar em “fazer login” você será direcionado para a uma nova pagina para colocar seu e-mail **Gmail**.



Apenas uma conta. Tudo o que o Google oferece.

Faça login para continuar no YouTube

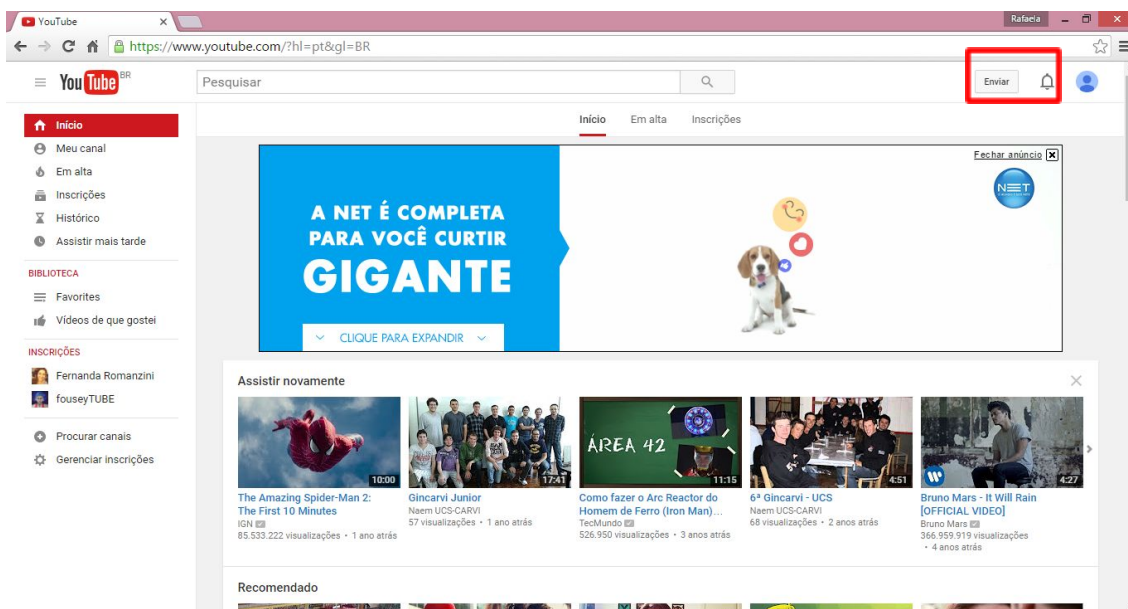
A login form for YouTube. It features a grey circular placeholder for a profile picture at the top. Below it is a white text input field with the placeholder text "Insira seu e-mail". Underneath the input field is a prominent blue button with the white text "Próximo". To the right of the button, there is a smaller blue link that says "Precisa de ajuda?". The entire form is set against a light grey background.

[Criar uma conta](#)

Uma Conta do Google para tudo o que o Google oferece

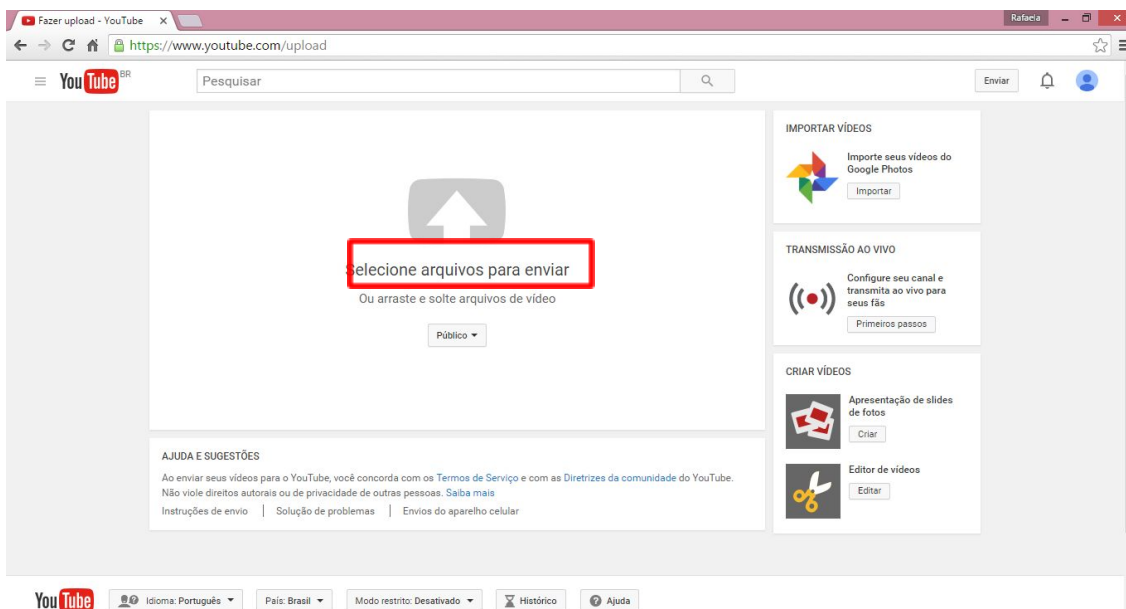


Passo 4: Clicar em “Enviar”.

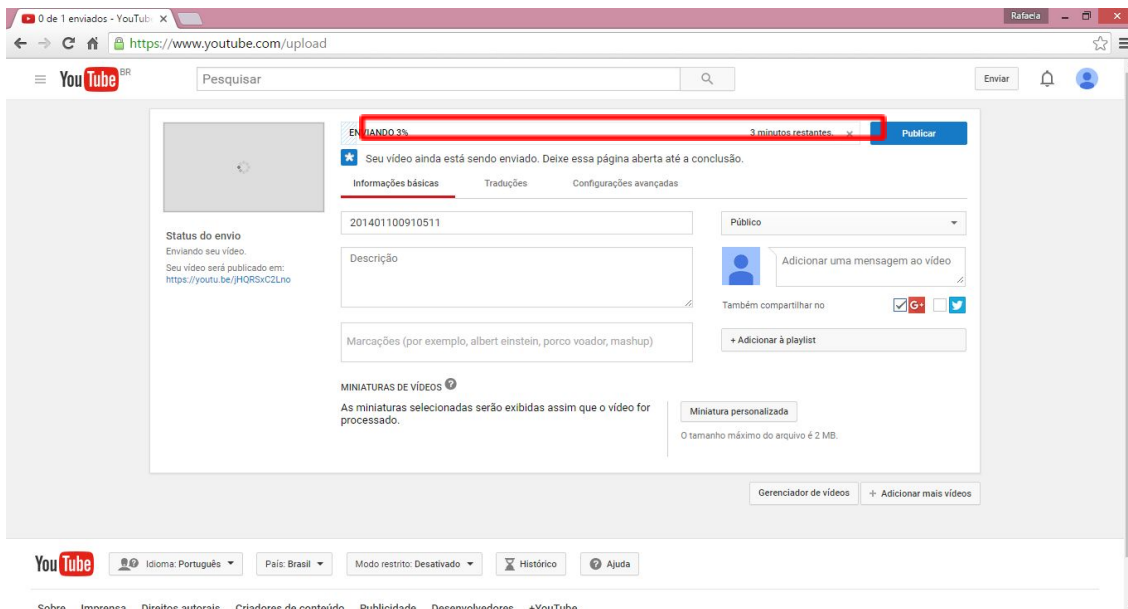


Passo 5: Criar canal.

Passo 6: Clicar em “*Enviar*” você será direcionado para a imagem abaixo. Para publicar o vídeo clique em “*Selecione arquivos para enviar*”.



Passo 7: Após clicar no “*Selecione arquivos para enviar*” procure em seu computador o diretório do vídeo e de um clique para enviar para o YouTube.



Passo 8: Aguarde o carregamento total do vídeo.

Passo 9: Caracterize o seu vídeo com o nome da escola e o nome da equipe.

Título

! O título está vazio.

Descrição

Passo 10: E em seguida clique em “Publicar”.



PROCESSAMENTO CONCLUÍDO Publicar

* Clique em "Publicar" para deixar seu vídeo ativo. Não foi possível salvar as alterações.
Revise os detalhes de seu vídeo.


Informações básicas ! Traduções Configurações avançadas


Título

! O título está vazio.

Descrição

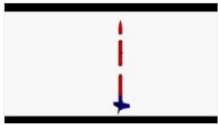
Público ▼

 Adicionar uma mensagem ao vídeo


Também compartilhar no G+ 

Passo 11: Mande o link do seu video para o e-mail naemucs@gmail.com .

* Você sabia que pode definir padrões para envios futuros? Configurar padrões ×

 FOG LIV 000 Ø50MM VISTA EXPLODIDA P VIDEO Voltar para a edição

Compartilhar Incorporar E-mail



Gerenciador de vídeos + Adicionar mais vídeos